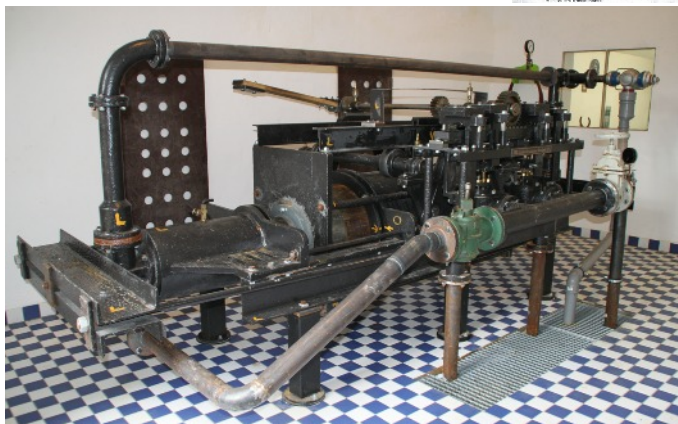
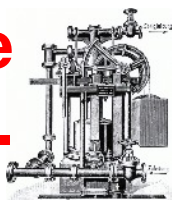


# Lambach Pumpe Marienheide e.V.

Gemeinnütziger Verein



## Unsere Dauer-Ausstellung

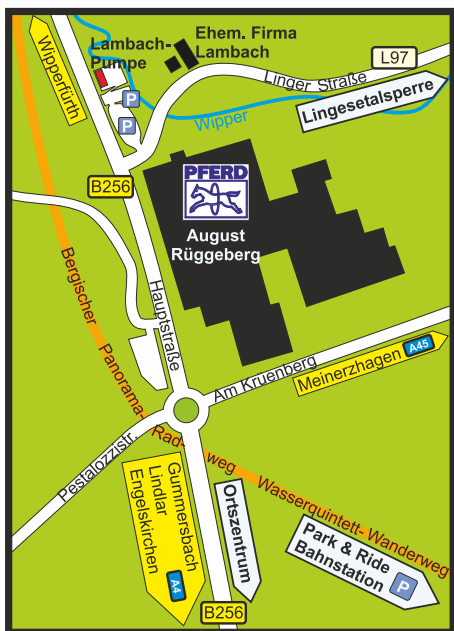
### **Die Lambach-Pumpe – umweltfreundliche Supertechnik aus dem 19. Jahrhundert**

Der Mühlenbauer Gottfried Lambach in Marienheide erfand um 1890 eine Pumpe, die keinen elektrischen Strom oder sonstige Energiequellen benötigte und jahrzehntelang zuverlässig funktionierte. Lambach-Pumpen brachten den Menschen in den ländlichen Bergregionen Mitteleuropas Trinkwasser direkt ins Haus, ein Fortschritt, der bis dahin nur wenigen Großstädten vorbehalten war. Jahrzehntlang versorgten sie Dörfer und Siedlungen in den Bergregionen Mitteleuropas mit Wasser, natürlich auch im Gebiet des heutigen Oberbergischen Kreises.

Die Firma Wilhelm Lambach in Marienheide-Oberwipper mit ihren zehn Mitarbeitern war in ganz Europa bekannt

Der Verein Lambach Pumpe Marienheide e.V. hat eine Pumpe restauriert, die von 1911 an bei Wiehl-Pergenroth stand und Marienhagen mit Trinkwasser versorgte. Sie steht in einem alten Pumpenhaus wenige Meter entfernt von dem Ort, an dem sie vor über 100 Jahren gebaut wurde. Dort wird sie vorgeführt und ihre komplizierte und auf den ersten Blick geheimnisvolle Technik leicht verständlich erklärt.

**Nähere Informationen zu Lambach-Pumpen:  
[www.oberwipper.de](http://www.oberwipper.de)**



Die historische Lambach-Pumpe steht in einem ebenfalls historischen Pumpenhaus, um 1890 von der Reichsbahn gebaut zur Förderung von Wasser aus der Wupper (die hier noch „Wipper“ heißt) zum Wasserturm beim Bahnhof für die Betankung der Dampflokotiven. Es ist nur wenige Meter entfernt von dem Ort, an dem die Pumpe vor über 100 Jahren entstanden war.

Ganz leicht zu finden: vom Marienheider Zentrum aus in Richtung Wipperfürth, hinter der Firma August Rüggeberg rechts abbiegen in die Linger Straße (Richtung Lingesetalsperre) und danach gleich links abbiegen, über den Parkplatz der Firma Rüggeberg auf den Parkplatz des Vereins Lambach Pumpe Marienheide e.V.

**Geöffnet von Mai bis Oktober jeweils am 1. Wochenende des Monats, Samstag und Sonntag von 10:00 bis 17:00 Uhr, oder nach Vereinbarung.**

**Lambach Pumpe Marienheide e.V.  
Gemeinnütziger Verein**

Karl Oberwinter, 1. Vorsitzender  
Hüttenbergstr. 32  
51709 Marienheide  
Tel. 02264-8367  
kb.oberwinter@web.de

**Nähere Informationen zu Lambach-Pumpen:  
[www.oberwipper.de](http://www.oberwipper.de)**